

A man with grey hair and a goatee is smiling in a shower. He is holding a green umbrella over his head and a white towel with the 'swash' logo. Water is being poured from a black container above him. The background is a grey shower wall.

# Bathing 21<sup>®</sup>

[www.arion-group.com](http://www.arion-group.com)

persoonlijke verzorging  
van de 21<sup>ste</sup> eeuw



# in houd

## Voorwoord

Arion is trots. Trots op het feit dat we al meer dan 25 jaar een succesvol bedrijf zijn met kwalitatief superieure hulpmiddelen. Met het oog op de behoeftes van zorgvragers en -verleners worden onze hulpmiddelen in onze eigen productiefaciliteit vervaardigd uit de beste materialen.

Omdat wij, als de Bathing 21®-specialist, als geen ander weten hoe belangrijk persoonlijke verzorging is, ook voor zorgvragers die assistentie nodig hebben tijdens het wasproces, hebben we een brochure gemaakt met alle wetenswaardigheden over het wasconcept en de producten van Bathing 21®.

Welkom in onze Bathing 21® brochure!

Wassen is een dagelijks terugkerende routine die bijdraagt aan een optimaal gevoel van welzijn. Gemiddeld brengen we **6 maanden van ons leven 'wassend'** door. Arion ziet het als een uitdaging om deze dagelijkse routine ook voor zorgvragers – die hulp behoeven bij het wassen – zo comfortabel mogelijk te maken.



- 4 toen en nu**  
De wereldwijde zorgoplossingen van Erik Joosten
- 6 levensveranderend**  
Eenvoudige innovaties met een groot resultaat
- 8 aanhouden of veranderen?**  
Na 150 jaar is het tijd voor een nieuwe hygiënereductie
- 10 spic & span**  
Minimaliseer (kruis)besmetting met een gestandaardiseerde wasmethode
- 12 huidbalans**  
Kies voor een gezonde en evenwichtige huid
- 14 comfortabel**  
Voor zowel zorgvragers als -verleners
- 16 ervaar Bathing 21®**  
De voordelen van het concept en de bijbehorende producten
- 18 24-uurs zorg**  
Voel je 24 uur schoon en fris met het assortiment van Bathing 21®



- 20 lichaamswassing**  
Een complete, comfortabele en hygiënische lichaamswassing in één enkele stap
- 22 antiseptische wassing**  
Bewezen effectief tegen uiteenlopende ziekteverwekkers in 1 minuut



- 24 incontinentiezorg**  
De juiste verzorging van de huid in 1 handeling



- 26 haarwassing**  
Makkelijk, snel en comfortabel
- 28 tussentijdse verzorging**  
Opfrissen in een handomdraai
- 30 oog voor kwaliteit**  
4x typisch Swash®
- 32 duurzaam geluk**  
Voor onze stakeholders van vandaag én morgen



# toen

## Made in Holland

Arion werd in 1994 opgericht door de Nederlander Erik Joosten. Als jonge ondernemer had hij één missie: bestaande irritaties in de gezondheidszorg verhelpen.

### Easy-Slide

Al tijdens zijn studie stuitte hij op een irritatie die iedereen in de gezondheidszorg had maar met een zekere gelatenheid accepteerde: het gesjor bij het aan- en uittrekken van steunkousen. Duizenden uren gingen verloren en mensen werden afhankelijk van zorg. In 1994 kwam hij met dé oplossing: de 'Easy-Slide', een felgekleurde frietzak gemaakt van spinakerdoek uit de zeilsport die de wrijving van een compressiekous langs het been reduceert. Die 'frietzak' leverde Erik uiteindelijk zelfs een patent op.

### Bathing 21®

Een andere zorginnovatie met grote gevolgen ontstond in 1999 tijdens een Amerikaanse beurs. Erik stuit op wat later Bathing 21® gaat heten: wegwerpdoekjes waarmee patiënten zonder water gewassen kunnen worden. Ze vereenvoudigen en veraangenamen het wasproces in de zorg drastisch. Erik wist, dit is dé oplossing voor de irritatie over kruisbesmetting en ongemak bij traditioneel wassen. Zo werd Arion in 1999 het bedrijf dat het wasconcept in Europa introduceerde.



## Wist u dat...

het hoofdkantoor van Arion letterlijk op de grens tussen Nederland en Duitsland is gebouwd?

## Verleggen van grenzen

Als snelgroeïend bedrijf heeft Arion zich door de jaren heen van een eenpitter ontwikkeld naar een toonaangevend innovatief bedrijf, opererend op de internationale markt van hulpmiddelen voor de zorg. Het op de markt brengen van kwalitatief hoogwaardige producten, die aansluiten op de wensen en eisen van de klant is voor Arion van het grootste belang. Door te beschikken over een eigen hightech productie-faciliteit met een cleanroom en een laboratorium voor kwaliteitscontroles, staat Arion garant voor een optimale en consistente product-kwaliteit.

Dankzij ruim 25 jaar aan kennis en ervaring heeft Arion zich ontwikkeld tot dé Bathing 21®-specialist. Het wasconcept 'Bathing 21®' is sinds de introductie in 1999 breed geïmplementeerd en geïntegreerd in de Europese gezondheidszorg. De vochtige wasproducten hebben in veel zorginstellingen een positieve cultuurverandering veroorzaakt. Ons doel is dan ook om met kwalitatieve oplossingen zoveel mogelijk te kunnen betekenen in het leven van klanten, overal ter wereld. Hierbij verlegt Arion niet alleen de nationale grenzen, maar ook de traditionele bedrijfsgrenzen: de locatie van het hoofdkantoor van Arion heeft namelijk een dubbele nationaliteit.

# en nu

“  
Innovatie kan óók met eenvoudige producten.  
- Erik Joosten, oprichter en CEO van Arion  
”

### Eenvoudige innovaties met een grote impact

De visie van Arion is om de dagelijkse kwaliteit van leven van zowel zorgvragers als -verleners te verbeteren. Arion ziet dat de gezondheidszorg en de manier van leven in de 21<sup>ste</sup> eeuw verandert en wil hieraan een positieve bijdrage leveren. Het ontleent haar bestaansrecht dan ook aan het wegnemen van bestaande irritaties in de gezondheidszorg. Irritatie is de grootste inspiratiebron van Arion. Het is de motor van haar innovaties.

De innovaties van Arion zijn eenvoudig en hebben als doel het gebruikersgemak, comfort en efficiëntie in de zorg te vergroten. Bij de productontwikkeling staan enerzijds de vrijheid en waardigheid van zorgvragers en anderzijds de werkvreugde en beroepseer van zorgprofessionals centraal. Zo kunnen we irritaties wegnemen, goede zorg garanderen en mensen weer laten lachen.

# levens

### Simply smile

De filosofie van Arion is simpel: wij werken met een 'smile', zodat iedereen een 'smile' kan hebben. Volgens Arion is een lach de basisvorm van alle positieve communicatie. Het staat boven grenzen, culturen, overtuigingen en religies. Onze kernwaarden zitten in de eenvoudige SMILE-mentaliteit: Sustainable Makers creating Impact through Leadership and Energy. Dit zijn de drijfveren van ons dagelijks werk en de principes die ons bedrijf sturen.

“  
Wij zijn toegewijd aan het bieden van innovatieve oplossingen die de mensen in de gezondheidszorg simpelweg laat lachen.  
- Onze missie  
”

# veranderend

Stelt u zich weleens de vraag of traditioneel wassen goed is voor u en uw zorgvrager?



## Traditioneel wassen

Traditioneel wassen is de oudste en meest voorkomende basiszorghandeling. Een traditionele wasbeurt bestaat uit 4 handelingen: inzepen, afspoelen, afdrogen en insmeren met lotion. Het is een methode die voor zowel zorgvragers als -verleners veel tijd en inspanning vergt.

Bovendien dienen de risico's van een traditionele wasbeurt serieus genomen te worden. De oudere en fragiele huid wordt door het gebruik van water en zeep aangetaast, waardoor huidbeschadigingen en -irritaties optreden. De waskommen die veelal bij een traditionele wasbeurt worden gebruikt zijn een bron van bacteriën en kunnen gemakkelijk (ziekenhuis)infecties overdragen, in het bijzonder aan risicopatiënten.<sup>1</sup> Kortom, traditioneel wassen zorgt voor irritaties bij zorgvragers en -verleners die gewoonweg door iedereen worden aanvaard.

# aanhouden

# of veranderen?

150 jaar na de invoering van de waskom door Florence Nightingale is het tijd voor een nieuwe hygiënerevolutie!

## Bathing 21®: de persoonlijke verzorging van de 21<sup>ste</sup> eeuw

Bathing 21® benadert het wasproces op een compleet andere manier. Middels een gestandaardiseerde wasmethode gericht op hygiëne, huidconditie, comfort en beleving wordt het wassen voor zowel zorgvragers als -verleners weer een prettige ervaring.

Bathing 21® zet de norm voor dagelijks wassen en persoonlijke verzorging van de 21<sup>ste</sup> eeuw. Het wasconcept richt zich op zorgvragers die – vanwege hun gezondheid – hulp nodig hebben tijdens het wassen. Dankzij het gebruik van de geïmpregneerde wasproducten voelen zorgvragers zich gedurende 24 uur schoon en fris. Bathing 21® creëert waarde voor en met belanghebbenden in de gezondheidszorg, met als resultaat:

- een betere kwaliteit van leven voor zorgvragers;
- betere werkomstandigheden voor zorgverleners;
- organisatorische en financiële voordelen voor instellingen.

## Minimaliseer (kruis)besmetting

### Waskommen

Een potentiële bron van infecties. Onderzoek in 88 verschillende ziekenhuizen toont harde feiten: 62,2% van de 1.103 waskommen – minstens 1 waskom per ziekenhuis – is besmet met veelvoorkomende ziekenhuispathogenen.<sup>2</sup> Dit, omdat het schoonmaken van deze waskommen vaak niet volgens de gestelde kwaliteitseisen gebeurt.

### Leidingwater

29 studies tonen aan dat waterleidingen in ziekenhuizen een serieuze bron van ziekteverwekkers zijn. Door de aanwezigheid van deze microben in het water lopen kwetsbare patiënten ziekenhuisinfecties op. Onderzoek adviseert om deze risicopatiënten niet in aanraking te laten komen met leidingwater.<sup>3</sup>

### Badwater

Badwater is allesbehalve hygiënisch.<sup>1</sup> De op de huid aanwezige microorganismen komen door het wassen in het badwater terecht. Badwater wordt namelijk nauwelijks tijdens het wasproces verschoond. Doordat de washandjes herhaaldelijk in het badwater worden ondergedompeld, wordt het vervuilde water over de zorgvrager verspreid. Het gevolg? Kruisbesmetting!

## Wist u dat...

het aantal bacteriën in badwater vergelijkbaar is met het aantal bacteriën in urine van patiënten met een urineweginfectie?<sup>5</sup>

# spic

79% VAN DE ZORGVERLENERS VINDT DE LICHAAMSWASSING MET SWASH® HYGIËNISCH.

- Database Klanten Arion

## Een grote stap voorwaarts in infectiepreventie

Bathing 21® biedt een gestandaardiseerde wasmethode met geïmpregneerde doekjes, washandjes en caps. Door elk lichaamsdeel met een apart product te wassen – zonder dat daarbij de huid moet worden afgespoeld of afgedroogd – wordt de kans op kruisbesmetting tot een minimum beperkt. De Swash®-producten zijn persoonsgebonden en bevatten een uitgebalanceerde hoeveelheid lotion voor een optimale reiniging van de huid. Iedere wasbeurt is bij aanvang gegarandeerd vrij van microorganismen.

# & span

## Bescherm het grootste orgaan

Onze huid heeft als belangrijkste taak ons lichaam te beschermen tegen schadelijke invloeden van buitenaf. De natuurlijke bescherm-laag, ook wel de zuurmantel genoemd, houdt bacteriën en ziekte-verwekkers buiten de deur. Het is dus erg belangrijk om onze huid zuur en gezond te houden.

### Zeepresten

Tijdens een traditionele wasbeurt blijft er vaak zeepsop achter op de huid. De achtergebleven zeepresten veroorzaken huidirritaties en zijn tevens een ideale voedingsbodem voor micro-organismen.<sup>4</sup>

### Droge, kwetsbare huid

Studies tonen aan dat het gebruik van zeep of douchegels de pH-waarde van de huid verhoogt, de huid uitdroogt en haar barrière-functie aantast. Dit, omdat de waardevolle vetten in de zuur-mantel worden afgewassen. Zeker de ouder wordende huid, wordt door het gebruik van zeep droog en kwetsbaar – vaak zelfs brozer dan de huid van een baby.

### Huidirritatie

Wanneer de droge en/of oudere huid het natuurlijk vermogen om goed te functioneren heeft verloren is deze vatbaar voor (kleine) huid-irritaties. Allergenen kunnen makkelijker door de huid dringen en zelfs een lichte belasting van buitenaf – zoals het gebruik van een ruwe handdoek – kan irritatie of roodheid veroorzaken.

GEÏMPREGNEERDE WASPRODUCTEN  
ZORGEN VOOR EEN BETERE HYDRATATIE VAN  
DE HUID.<sup>6</sup> DE HUID VAN ZORGVAGERS IS MINDER  
DROOG<sup>7</sup> EN LAAT MINDER HUIDAFWIJINGEN ZIEN  
OVER EEN PERIODE VAN 6 WEKEN.<sup>8</sup>

### Wist u dat...

de huid een oppervlakte van 2 vierkante meter heeft, bijna 11 kilo weegt en toch maar een paar millimeter dik is?

# huid

# balans

71% van de zorgvragers ervaart een verbeterde huidconditie.

- Database Klanten Arion

## Een gezonde en evenwichtige huid

De geïmpregneerde washandjes en -doekjes van Bathing 21<sup>®</sup> bieden een grondige maar milde reiniging van de huid. Ze bevatten een pH-huidneutrale lotion (pH 5,5) met huidverzorgende en hydraterende eigenschappen die helpen het vochtgehalte van de huid te behouden. De aangebrachte lotion droogt snel, waardoor afdrogen met een handdoek niet nodig is en verdere wrijving op de huid wordt vermeden. Tegelijkertijd wordt de huid gevoed dankzij verzorgende ingrediënten zoals Vitamine E en Glycerine. Omdat de lotion in de washandjes en -doekjes hypoallergeen is, is deze geschikt voor alle huidtypes. Het doek van de Swash<sup>®</sup>-producten is gemaakt van de houtvezel Lyocell. Deze natuurlijke vezel kenmerkt zich door haar zuiverheid, zachtheid en absorberend vermogen, waardoor de washandjes en -doekjes zacht en aangenaam aanvoelen op de huid.



# com



# fortabel

“De washandjes van Swash® zijn voor mij een echte uitkomst. Ik kan patiënten er gemakkelijk en snel mee wassen en verzorgen én ik hoef niet meer met waskommen en water te kliederen. Een lichaamswassing met Swash® is voor patiënten een stuk minder fysiek belastend en ook voor ons als verpleegkundigen is het een minder zware klus. Op onze afdeling spenderen we veel minder tijd aan het wassen. De waardevolle tijd die hierdoor vrijkomt, hebben wij bijvoorbeeld gebruikt om de piekdrukke – zoals die in de ochtend speelt – te dempen. Dit zorgt voor een minder hoge werkdruk, meer rust op de afdeling en het allerbelangrijkste: meer aandacht voor de patiënt en goede zorg tijdens het wassen.”

*Verpleegkundige Zuyderland Medisch Centrum, Nederland.*

“Tijdens mijn verblijf in het ziekenhuis kon ik niet onder de douche. Dankzij de producten van Swash® voelde ik me tijdens mijn verblijf toch schoon en fris. Elke keer voordat ik gewassen werd, vroeg de verpleegkundige aan me of ik de washandjes opgewarmd wilde hebben. Natuurlijk zei ik dan ja, want hierdoor waren ze lekker warm en bovendien hadden ze een heerlijke frisse geur. Ondanks dat ik ziek was, vond ik het wassen met Swash® heel comfortabel. Dit kwam door de simpele en snelle techniek waardoor het wassen zo was gepiept. Naarmate ik me wat beter begon te voelen, kon ik me dankzij de washandjes zelfs gedeeltelijk zelfstandig wassen. Wanneer je niet onder de douche kunt, is Swash® echt een verademing. De washandjes bezorgen je op een hele comfortabele manier een schoon en fris gevoel.”

*Patiënt Zuyderland Medisch Centrum, Nederland.*

# ervaar

## Bathing 21<sup>®</sup>-concept



### Verbeterde kwaliteit van ZORG

Hygiënisch en een positief effect op de huid



### Meer COMFORT

Prettiger en minder stressvol voor zorgvragers



### Meer GEMAK

Minder fysieke belasting voor zorgverleners  
en 30-50% meer "quality time"



### Kostenefficiënt

Voorspelbare kosten per lichaamswassing

## Swash<sup>®</sup>-producten

pH-huidneutraal

Hypoallergene geuren

Vrij van formaldehyde (releasers)

Vrij van latex

Dermatologisch getest

Productie in een cleanroom

Eigen formulering van onze lotion in Nederland

Producten kunnen worden opgewarmd

Afspoelen en nadrogen is niet nodig

# de voordelen

# 24-uurs zorg

## Bathing 21<sup>®</sup>, voor ieder moment van de dag

Het assortiment van Bathing 21<sup>®</sup> is breed en bestaat uit 5 complementaire categorieën die kunnen worden afgestemd op de individuele behoeften van de zorgvragers. Welk Bathing 21<sup>®</sup>-product u ook kiest; ze bieden allen het allerbeste wascomfort en staan garant voor hoge en consistente kwaliteit.

LICHAAMSWASSING

ANTISEPTISCHE WASSING

INCONTINENTIEZORG

HAARWASSING

TUSSENTIJDSE VERZORGING

## Schoon en fris, dat is toch het allerlekkerst?

### Traditionele wasbeurten

Ze zijn tijdrovend en worden vaak geassocieerd met een hoop gedoe: oncomfortabele draaimomenten, geklieder met water én een fysieke en mentale belasting voor zowel de zorgvrager als de zorgverlener. Het beoogde resultaat, om zorgvragers een snelle, comfortabele en hygiënische lichaamswassing te bieden, is een onmogelijk klus... tijd voor verandering dus!

### De oplossing

Onderzoek toont aan dat het gebruik van (warme) geïmpregneerde washandjes de tevredenheid van de patiënt verhoogt én tegelijkertijd de werktijd en arbeids- en leveringskosten verminderen. De waservaring is gericht op welzijn en comfort, verbetert de huidintegriteit, het gevoel van eigenwaarde en de kwaliteit van leven.<sup>17</sup> De vier stappen van een traditionele lichaamswassing die veel tijd en inspanning vergen zijn verleden tijd. De zorgvragers en -verleners ervaren minder gedoe en geklieder en vooral, minder fysieke belasting.<sup>17</sup> Dat vinden we goed nieuws! Want het is belangrijk dat juist zij genoeg energie overhouden voor de rest van de dag.



# lichaams



**89% VAN DE ZORG-  
VERLENERS VINDT HET  
GEBRUIK VAN SWASH®  
MAKKELIJKER (DAN  
TRADITIONEEL WASSEN).**  
- Database klanten Arion

**74% VAN DE  
ZORGVRAGERS  
VOELT ZICH  
SCHOON NA DE  
LICHAAMSWASSING  
MET SWASH®.**  
- Database klanten Arion

# wassing

**4-IN-1  
WASMETHODE**

## Een complete, comfortabele, hygiënische lichaamswassing in één enkele stap

Dat bieden de pakketjes Swash® die geschikt zijn voor een dagelijkse lichaamswassing. Elk pakketje bevat 8 washandjes of -doekjes die zijn geïmpregneerd met een zeer huidvriendelijke lotion, welke de huid reinigt en verzorgt zonder dat deze afgespoeld hoeft te worden. Waarom 8? Omdat ons lichaam bestaat uit 8 lichaamsdelen. Door elk lichaamsdeel – in één enkele handeling – met een apart washandje of -doekje te wassen, wordt met Swash® het aantal onnodige bewegingen en de kans op kruisbesmetting tot een minimum beperkt.

Kiest u voor de washand, dan is deze tevens handig om moeilijk te bereiken delen van het lichaam te wassen, zoals huidplooien en tenen. Daarnaast is de washand zeer geschikt voor zorgvragers die graag zo lang mogelijk zelfstandig willen blijven. Door de eenvoudige handelingen en betere grip, zijn zij eerder in staat zich zelfstandig te wassen en kunnen zij zelf deelnemen aan het wasproces.

## Het gevaar van ziekenhuisinfecties

Elk jaar krijgen meer dan 4 miljoen patiënten in Europa te maken met een ziekenhuisinfectie (Health-Care-Associated Infection, HCAI).<sup>10</sup> Dit houdt in dat op dit moment maar liefst 1 op de 18 patiënten minstens 1 ziekenhuisinfectie heeft.<sup>11</sup> Ziektenhuisinfecties zijn gevaarlijk. Ze leiden jaarlijks tot 37.000 directe sterfgevallen en nog eens tot 100.000 indirecte sterfgevallen. Bovendien brengen ziekenhuisinfecties flink wat kosten met zich mee. Alleen al aan directe kosten leiden ze tot een financieel verlies van € 7 miljard per jaar.<sup>12</sup>

Verscheidene grote studies tonen aan, dat gestandaardiseerde antiseptis bij insertieplaatsen – dankzij het gebruik van chloorhexidine bevattende producten – het risico op infecties kan verminderen.<sup>19-21</sup>

# antiseptische

Ongeveer 30% van de patiënten op de IC wordt door minstens één ziekenhuisinfectie getroffen.<sup>9</sup>



De antiseptische Swash®-producten zijn binnen 1 minuut effectief tegen uiteenlopende ziekteverwekkers en zijn getest door Dr. Brill + Partner GmbH (Instituut voor Hygiëne en Microbiologie en Eurofins Biolab).

### Bacteriedodend (grampositief) DIN EN 13727:2013

- Staphylococcus aureus
- Enterococcus hirae (incl. VRE)
- Methicillin-resistent Staphylococcus aureus (MRSA)

### Bacteriedodend (gramnegatief) DIN EN 13727:2013

- Escherichia coli
- Klebsiella pneumoniae ESBL
- Pseudomonas aeruginosa

### Schimmeldodend DIN EN 13624:2013

- Candida albicans

### Bacteriedodend in praktisch gebruik DIN EN 1500:2013

### Dekolonisatie van de huid

Dekolonisatie in 5 seconden wrijven op huid arm aan talgklieren

# wassing



## Universele dekolonisatie

### Met 2% Chloorhexidine Digluconaat (CHG)

De antiseptische Swash®-producten bieden een milde antiseptische wassing door middel van vochtige washandjes, doekjes en caps die een gelijkmatige dosering van 2% CHG bevatten. De milde antiseptische lotion droogt na het aanbrengen snel op, doodt de schadelijke bacteriën op de huid en het haar en elimineert een groot aantal micro-organismen die infecties kunnen veroorzaken. CHG hecht zich aan de bovenlaag van de huid en biedt door de langzame afgifte van de CHG-moleculen vanaf de huid, een langdurige bescherming tegen bacteriën.

# incontinentie

## Wist u dat...

zorgvragers met zowel fecale incontinentie als een beperkte mobiliteit 37,5 keer meer kans hebben op decubitus<sup>22</sup>

## 423 miljoen

Incontinentie wordt met de toenemende vergrijzing van de bevolking een steeds groter gezondheidsprobleem. Studies tonen aan dat in 2018 de prevalentie van urine-incontinentie wereldwijd geschat wordt op 423 miljoen.<sup>13</sup> Huidbeschadiging is een veelvoorkomend probleem bij incontinentie zorgvragers. Zij hebben ongeveer 50% meer kans op de ontwikkeling van Incontinence Associated Dermatitis (IAD)<sup>14</sup>: een ontsteking van de huid die – door herhaalde blootstelling aan vocht – pijn en ongemak bij de zorgvrager veroorzaakt.

Dankzij een gestructureerd protocol met bevochtigde washandjes en -doekjes met 3% Dimethicone, wordt de prevalentie van IAD aanzienlijk verlaagd en blijkt dit veel effectiever dan de standaardzorg met water en pH-neutrale zeep.<sup>15</sup> Een Spaans onderzoek toont aan dat het gebruik van de speciale doekjes Swash® Perineum voor incontinentiezorg de incidentie van IAD vermindert, in vergelijking met de traditionele verzorging. De resolutie van IAD in de experimentele groep was bijna 20 procentpunten groter dan in de controlegroep.<sup>18</sup>

## Ondersteuning bij het herstel van de huid dankzij de Trixotric®-formule voor incontinentiezorg

Het Swash® R&D team (Onderzoek en Ontwikkeling) heeft een unieke formule ontwikkeld voor Swash® Perineum+ om sneller huidherstel bij incontinentie te ondersteunen.

De formule bevat drie essentiële ingrediënten:

**Hyaluronzuur:** helpt de huid te herstellen.

**Hydrogel:** milde vochtinbrenger voor een zachte en verfrissende huid.

**Bentoniet klei:** verrijkt de lotion waardoor een comfortabel en zacht huidgevoel ontstaat.

## Gestandaardiseerde incontinentiezorg

### Met 3% Dimethicone en Trixotric®

De incontinentieproducten van Swash® houden de ontwikkeling van IAD in een vroeg stadium onder controle en bieden daarnaast een preventieve bescherming. De producten zijn geïmpregneerd met een huidbeschermende lotion met 3% Dimethicone. Deze olie op basis van silicone laat een dunne laag achter op de huid die bescherming biedt tegen irritatie van vocht afkomstig van urine en ontlasting. De lotion is niet afsluitend waardoor het de huid de mogelijkheid biedt om te ademen. De incontinentieproducten van Swash® houden de ontwikkeling van IAD in een vroeg stadium onder controle en bieden daarnaast een preventieve bescherming. Ze vereenvoudigen de verzorging bij incontinentie door producten te combineren en het aantal handelingen te reduceren. Tevens stimuleert het gebruik van deze producten de naleving van het zorgplan.<sup>14, 15, 16</sup>

In 2019 ontwikkelt Arion, binnen haar eigen R&D-faciliteiten de gepatenteerde\* Trixotric®-formule, deze helpt de huid sneller te herstellen.

\* Gepatenteerd in Nederland.

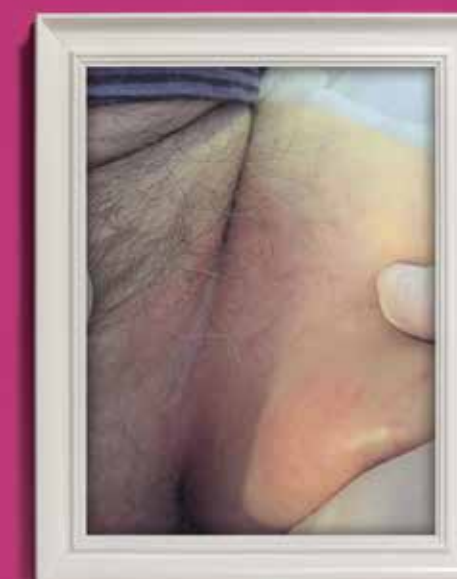
Dag 1



Dag 3

# zorg

REINIGT  
VERZORGT  
BESCHERMT  
EN ONDER-  
STEUNT BIJ  
HERSTEL



Dag 10

HET RESULTAAT VAN  
DE UNIEKE FORMULE  
IN DE INCONTINENTIE  
PRODUCTEN VAN  
SWASH®.

- Zorgcentrum Smedegade, Slagelse,  
Denemarken, November 2017.

## Als je haar maar goed zit

Schoon en verzorgd haar, we willen het allemaal. Het voelt niet alleen fijn, maar zorgt tegelijkertijd voor meer eigenwaarde en zelfvertrouwen. Zeker voor zorgvragers is dit erg belangrijk: het geeft hen net die extra boost die ze nodig hebben.

Ondanks dat het wassen van haren een belangrijk onderdeel van de totale lichaamswassing is, wordt hier niet altijd evenveel aandacht aan besteed. Bij een traditionele haarwasbeurt is het waarborgen van kwaliteit en consistentie van zorg een hele uitdaging: het water koelt af en wordt geknoeid. Zorgvragers liggen (lang) in oncomfortabele houdingen. En zorgverleners voelen op hun beurt een enorme tijdsdruk om al hun taken binnen de gestelde tijd te verrichten.

# haar

# wassing

## Wist u dat...

een haarwassing met Swash® maar gemiddeld 4 à 6 minuten in beslag neemt?

### Makkelijk, snel en comfortabel

Makkelijk, snel en comfortabel elk haartype wassen zonder onder de douche te gaan? De Swash® haarverzorgingsproducten zijn speciaal hiervoor ontwikkeld. Ze bieden een eenvoudige haarwassing op elk gewenst moment van de dag. De badmuts is aan de binnenzijde geïmpregneerd met een speciale lotion en is bestemd voor eenmalig gebruik. Masseer zachtjes de badmuts op het hoofd en de lotion reinigt en conditioneert het haar, zonder dat het haar hoeft worden uitgespoeld. Het resultaat is schoon en fris haar dat klaar is om gestyled te worden. En dat in 75% minder tijd.

# tussentijdse



## Wist u dat...

een besmette hand virussen en bacteriën kan overbrengen naar 5 nieuwe oppervlaktes of 14 mensen?

## Zo schoon en fris als een citroentje

Algemene hygiëne is in verzorgings- en verpleeghuizen erg belangrijk. De bewoners wonen namelijk erg dicht op elkaar en hebben door hun hoge leeftijd een minder goede weerstand. Dit zorgt voor een verhoogd risico op infectieziekten. Veel virussen zijn namelijk zeer besmettelijk en verspreiden zich heel gemakkelijk via de handen van persoon tot persoon. En dat is helaas goed nieuws voor het norovirus, dat wordt overgedragen via allerlei oppervlaktes als de drager zijn handen niet wast. Het gebruik van de Swash® Refreshing Wipes ondersteunt en draagt bij aan het voorkomen en indammen van uitbraken in verzorgings- en verpleeghuizen. Zo wordt het eten van een fruitig tussendoortje toch weer een stukje gezonder. Nietwaar?



# verzorging

## Opfrissen in een handomdraai

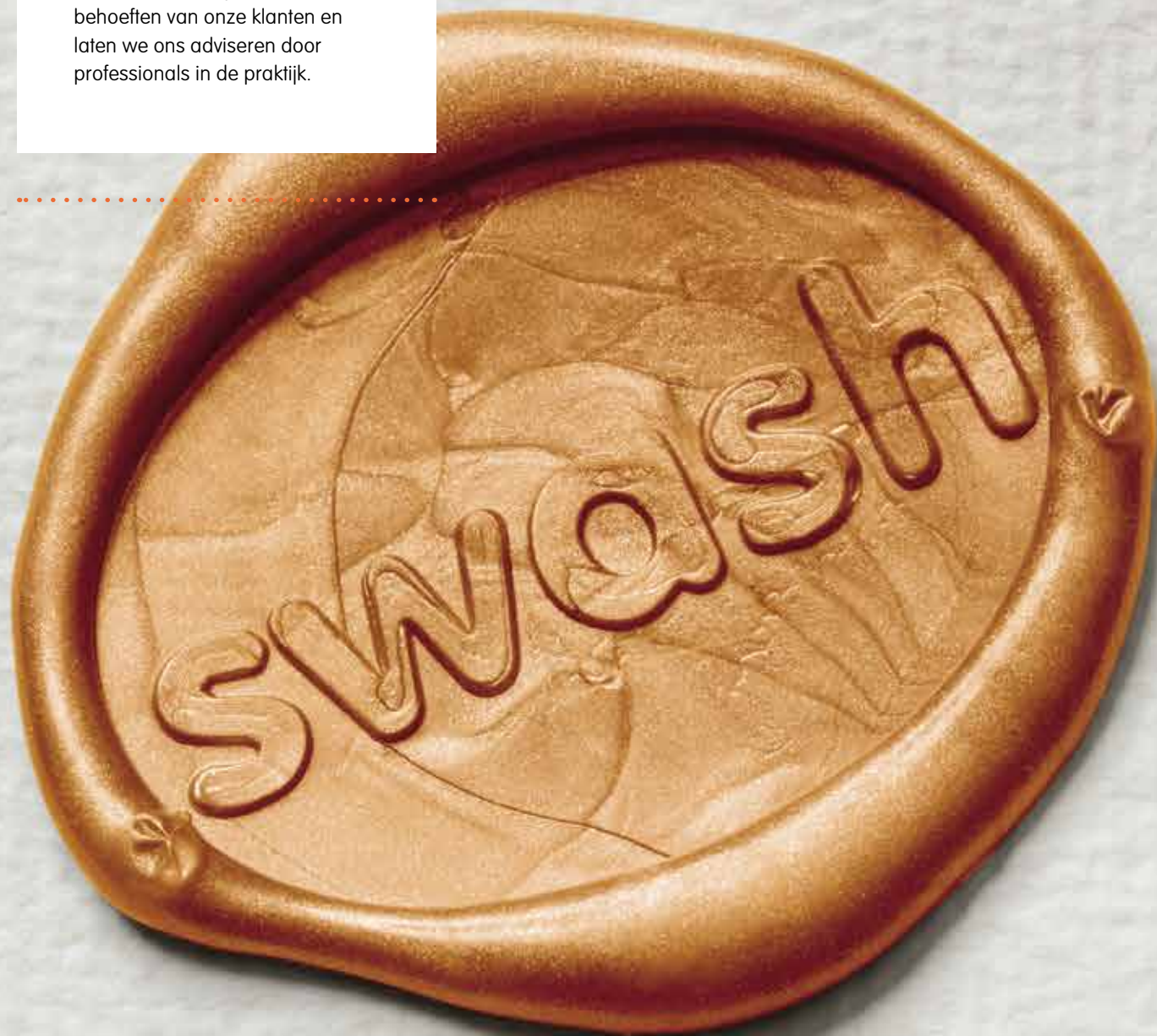
Een schoon en fris gevoel is een basisbehoefte voor iedereen. Daarom is het prettig om je handen, gezicht en andere lichaamsdelen op ieder gewenst moment van de dag op te kunnen frissen. De Swash® Refreshing Wipes zijn zachte, vochtige doekjes speciaal ontwikkeld voor een tussentijdse opfrissing. De doekjes zijn geschikt voor elk huidtype en bieden op ieder moment van de dag een milde reiniging; voor en na het eten, op een warme zomerdag, voorafgaande aan een activiteit of voor het slapen gaan. Opfrissen is zo gepiept, want je hebt ze altijd bij de hand!

## 4x typisch Swash®

Kiezen voor Bathing 21® is kiezen voor optimale en consistente kwaliteit. Door over elk detail na te denken – van productsamenstelling en productiekwaliteit tot de ontwikkeling en innovatie van het concept – streven we er bij Arion voortdurend naar de beste Swash®-producten op de markt te brengen. Daarbij maken we gebruik van onze jarenlange kennis en ervaring, maar luisteren we ook goed naar de behoeften van onze klanten en laten we ons adviseren door professionals in de praktijk.

# oog voor

# kwaliteit



### 1 Ergonomische washand

Het aantrekken en gebruik van de washandjes is zeer gemakkelijk. Dit dankzij de unieke en ergonomische pasvorm. De washandjes hebben een bovengemiddelde lengte en een standaard binnenmaat van 13 x 21 cm (vergelijkbaar met de handschoenmaat 9) waardoor ze goed om de hand blijven zitten. Daarnaast hebben de washandjes geen stiknaden maar stevige lasnaden. Deze lasnaden zijn niet alleen sterk in gebruik, maar ook nog eens zacht en comfortabel op de huid.

### 2 Eigen productiefaciliteit met cleanroom

Dankzij de meest hightech productiefaciliteit in de industrie met een cleanroom en menginstallatie, produceert Arion veilige Swash®-producten van superieure kwaliteit. Veel aandacht en tijd wordt besteed aan kwaliteits-testen en -controles. Zo worden al onze grondstoffen, halffabricaten en eindproducten in ons eigen of extern laboratorium uitvoerig aan de door ons gestelde kwaliteitseisen gecheckt.

### 3 Hypoallergene Swash®-geuren

Als specialist in Bathing 21® onderkent Arion het belang van geur tijdens een lichaamswassing. Samen met geurexperts zijn er dan ook Swash®-geuren ontwikkeld, waarbij de identiteit van Swash® is vertaald in milde geuren, die geschikt zijn voor iedereen: jong, oud, man, vrouw, met allemaal hun eigen culturele achtergrond. De Swash®-geuren bevatten geen van de 26 parfumeringrediënten die als allergeen zijn gedefinieerd. Ook de zorgvragers met een gevoelige huid of parfummallergie kunnen nu met een aangename geur worden gewassen.

### 4 Volledige service – Swash® Product Specialist

Met goede en betaalbare producten die een lach op het gezicht toveren, is Arion's missie niet volbracht. De innovaties van Arion vergen een verandering in gedrag. Daarom ondersteunt en begeleidt een opgeleide verpleegkundige – de Swash® Product Specialist – uw organisatie volgens een duidelijk stappenplan door het volledige implementatieproces. Ook na de implementatie vinden wij het van belang om tijdens regelmatige contactmomenten enerzijds uw medewerkers op de hoogte te houden van nieuwe ontwikkelingen, en anderzijds zelf te blijven leren door het verbruik en de tevredenheid van Swash® te meten.

### 5 Expertise Bathing 21® concept

Arion werkte mee aan - voor zover wij weten - het eerste academische doctoraatsonderzoek ooit over de wasbeurt op bed en de verschillende methodes die voor deze belangrijke verpleegkundige activiteit worden toegepast.<sup>23</sup>

# geluk

# duurzaam

“  
**Onze MVO missie?**  
Het verbeteren van het  
geluk van onze stakeholders  
van vandaag en morgen.  
”

## Duurzaamheid bij Arion

Bij Arion willen we het leven van de huidige en toekomstige generaties zorgverleners en zorgvragers gemakkelijker, efficiënter en comfortabeler maken. Wij dragen bij aan de gezondheid en welzijn door een nieuwe standaard in de gezondheidszorg te implementeren die rekening houdt met "people, planet en profit".

Wij ondersteunen de VN-doelstellingen voor duurzame ontwikkeling (SDG's), die een blauwdruk bieden voor vrede en welvaart voor de mens en de planeet, nu en in de toekomst. Alle SDG's zijn belangrijk voor Arion, maar wij er drie uitlichten.

### ONZE BIJDRAGE AAN SDG 3 – Goede gezondheid en welzijn

Goede gezondheid en welzijn zijn de redenen waarom Arion bestaat. Onze medische hulpmiddelen hebben een positieve impact binnen de zorg wereldwijd.

### ONZE BIJDRAGE AAN SDG 6 - Schoon water en Sanitaire voorzieningen

**Made Blue** - Voor elk Swash®-product voor een lichaamswassing dat we verkopen, doneren we 1 liter schoon drinkwater via ons Made Blue-partnerschap. Ook in de komende jaren zullen we bijdragen aan nog veel meer liters schoon drinkwater.

**Waterbesparing** - Door Swash® te gebruiken, besparen klanten minstens 10 liter water per wasbeurt omdat ze geen waskom met water meer hoeven te gebruiken, materialen niet gereinigd hoeven te worden en handdoeken en washandjes niet meer gewassen hoeven te worden na elke lichaamswassing. De levenscyclusanalyse (LCA) voor Swash® toont aan dat een lichaamswassing met Swash® meer dan 250 liter water bespaart ten opzichte van een traditionele wasbeurt met water en zeep gedurende de volledige levenscyclus, inclusief productie en afvalverwerking.

### ONZE BIJDRAGE AAN SDG 12 - Verantwoorde consumptie en productie

Wat is de precieze impact van Swash® op het milieu? Een onafhankelijk onderzoeksinstituut heeft een levenscyclusanalyse (LCA) uitgevoerd van Swash® in vergelijking met traditioneel wassen. Dit speciale model houdt rekening met alle factoren van de productie van grondstoffen tot en met de ontwikkeling van het product en het verwerken van afval. De resultaten van de LCA tonen aan dat Swash® 74% minder schadelijk is voor het milieu dan een traditionele lichaamswassing met water en zeep.

**Nordic Swan Ecolabel** - Swash® Gold Gloves, Swash® Gold Wipes, en Swash® Refreshing Wipes zijn gecertificeerd met het Nordic Swan Ecolabel (de parfumvrije versies van deze producten).

## Colofon

Deze Bathing 21® brochure is samengesteld door Arion International B.V.

Voor meer informatie kijk op

[www.arion-group.com](http://www.arion-group.com)

Vragen, complimenten of suggesties over de brochure?

Mail naar [marketing@arion-group.com](mailto:marketing@arion-group.com)

Of bel naar **+31 (0)45 209 40 00**

**Redactie:** Kirsten Hendrix

**Vormgeving:** Saskia Boekestein

**Fotografie:** Nicole Minneboo

**Productie:** Drukkerij Pietermans N.V.

**Redactieadres:**

Arion International B.V.

Rutherford 11

6422 RE Heerlen

Nederland

© copyright 2018

Arion International B.V., Heerlen.

Alle rechten voorbehouden. Niets uit deze uitgave mag worden verveelvoudigd, opgeslagen in een geautomatiseerd bestand of openbaar gemaakt in enige vorm of op enige wijze, hetzij elektronisch, mechanisch of door fotokopieën, opnamen of enige andere manier, zonder voorafgaande schriftelijke toestemming van Arion International B.V. Het gebruik van tekst als toelichting of ondersteuning is toegestaan, mits de bron duidelijk wordt vermeld. Voor het verkrijgen van toestemming kunt u zich richten tot Arion International B.V.

Heerlen, 2e druk, april 2022.

## Bibliografie

[1] Johnson, D, Lineweaver, L, Maze, LM. Patients' bath basins as potential sources of infection: a multicenter sampling study. *Am J Crit Care.* 2009;18:31-38 (41). — [2] Marchaim D et al. Hospital bath basins are frequently contaminated with multidrug-resistant human pathogens. *American Journal of Infection Control.* 2012; 40: 562-4. — [3] Anaissie, EJ, Penzak, SR, Dignani, MC. The hospital water supply as a source of nosocomial infections: a plea for action. *Arch Intern Med.* 2002; 162: 1483-1492. — [4] Gray M, Beekman D, Bliss DZ et al. Incontinence-associated dermatitis: a comprehensive review and update. *J Wound Ostomy Continence Nurs.* 2012; 39(1): 61-74. — [5] Shannon RJ, et al. Patient bath water as a source of nosocomial microbiological contamination: An intervention study using chlorhexidine. *J of Healthcare Safety, Compliance & Inf Control.* April 1999; 3(4): 180-184. — [6] Gillis K, Tency I, Roelant E et al. Skin hydration in nursing home residents using disposable bed baths. *Geriatr Nurs.* 2015; 1-5. — [7] Sheppard CM, Brenner PS. The effects of bathing and skin care practices on skin quality and satisfaction with an innovative product. *J Gerontol Nurs.* 2000; 26(10): 36-45. — [8] Schoonhoven L, van Gaal BGI, Teerenstra S, Adang E, van der Vleuten Cm van Achterberg T. Cost-consequence analysis of "washing without water" for nursing home residents: a cluster randomized trial. *Int J Nurs Stud.* 2015; 52:112-20. — [9] World Health Organizations, Health-care associated infections, fact sheet. — [10] Report on the burden of endemic healthcare associated Infection Worldwide, 2011. — [11] European Centre for Disease Prevention and Control, Press Release: Each day, one in 18 patients in European hospitals has a healthcare-associated infection: ECDC estimates, Stockholm, 4 July, 2013. — [12] European Centre for Disease Prevention and Control, Annual Epidemiological Report 2013. Reporting on 2011 surveillance data and 2012 epidemic intelligence data. Stockholm: ECDC; 2013. — [13] Irwin, D & Kopp, Z & Agatep, B & Milsom, I & Abrams, P. (2011). Worldwide prevalence estimates of lower urinary tract symptoms, overactive bladder, urinary incontinence and bladder outlet obstruction. *BJU international.* 108. — [14] Gray M, Beekman D, Bliss D et al. Incontinence-associated dermatitis: review and update. *Journal of Wound, Ostomy, and Continence Nursing.* 2012; 39(1): 61-74. — [15] Driver DS. Perineal dermatitis in critical care patients. *Crit Care Nurse.* 2007 Aug; 27(4): 42-6; quiz 47. — [16] Beekman D, Woodward S & Gray, M. Incontinence-associated dermatitis: Step-by-step prevention and treatment. *British journal of community nursing* 2011; 16: 382-9. — [17] Lentz, J. Daily Baths: Torment or Comfort at End of Life? *Journal of Hospice & Palliative Nursing* 2003; 5: 34-39. — [18] Gepubliceerd in *Infogeriatría*, editie van december 2019 op pagina 29, [https://www.infogeriatría.com/kiosco/revista19/visorhttps://issuu.com/infogeriatría/docs/pdf\\_igdic19/46](https://www.infogeriatría.com/kiosco/revista19/visorhttps://issuu.com/infogeriatría/docs/pdf_igdic19/46) — [19] Warren DK, Cosgrove SE, Diekema DJ, et al. A multicenter intervention to prevent catheter-associated bloodstream infections. *Infect Control Hosp Epidemiol* 2006; 27: 662-669. — [20] Pronovost, P, Needham, D, Berenholtz, S. An intervention to decrease catheter-related bloodstream infections in the ICU. *N Engl J Med.* 2006; 355: 2725-2732. — [21] Pronovost, PJ, Goeschel, CA, Colantuoni, E. Sustaining reductions in catheter related bloodstream infections in Michigan intensive care units: observational study. *BMJ.* 2010; 340: e309. — [22] Maklebust, J & Mognan, MA. Risk factors associated with having a pressure ulcer: A secondary data analysis. *Advances in wound care: the journal for prevention and healing.* 1994; 7: 25: 27-8, 31. — [23] Groven, FMV. The bed bath with or without water? It's a wash! – Experiences with the washing without water intervention used for the bed bath. 2021 (Doctoraalscriptie).





**Wij staan altijd  
voor u klaar!**

**Arion - Hoofdkantoor**  
Rutherford 11  
6422 RE Heerlen, Nederland  
+31 (0)45 209 40 00  
nl@arion-group.com

Rutherford 10  
52072 Aken, Duitsland  
+49 (0)241 95 50 9350  
de@arion-group.com

[www.arion-group.com](http://www.arion-group.com)