



Bathing 21[®]

www.arion-group.com

Körperpflege
des 21. Jahrhunderts

swash
shower gloves

in halt

Vorwort

Arion ist stolz, dass wir bereits seit mehr als 25 Jahren ein erfolgreiches Unternehmen sind, das qualitativ hochwertige Hilfsmittel produziert, die in einer eigenen Produktionsanlage aus den besten Materialien hergestellt werden und stetig auf die Bedürfnisse von Pflegebedürftigen und Pflegekräften achtet.

Als Bathing 21®-Spezialist wissen wir, wie wichtig die Körperpflege ist, besonders für Pflegebedürftige, die beim Waschen Hilfe benötigen. Daher finden Sie in dieser Broschüre detaillierte Informationen über Bathing 21® und die verfügbaren Produkte dieses Waschkonzepts.

Willkommen in unserer Bathing 21® Welt!

Waschen ist eine tägliche Routine, die unser Wohlbefindens positiv beeinflusst. Durchschnittlich verbringen wir **6 Monate unseres Lebens mit der Körperpflege**. Arion hat sich zum Ziel gesetzt, diese tägliche Routine, vor allem für Pflegebedürftige, die beim Waschen Hilfe benötigen, möglichst komfortabel zu gestalten.



- 4 Damals und heute**
Die weltweiten Pflegelösungen von Erik Joosten
- 6 Lebensverändernd**
Einfache Innovationen mit einem großem Resultat
- 8 Beibehalten oder verändern?**
Nach 150 Jahren wird es Zeit für eine neue Hygienerevolution
- 10 Sauber und frisch**
Minimierung der Kreuzkontamination durch eine standardisierte Waschmethode
- 12 Hautgleichgewicht**
Entscheiden Sie sich für eine gesunde und ausgeglichene Haut
- 14 Komfortabel**
Für Pflegebedürftige und Pflegekräfte
- 16 Erleben Sie die Vorteile**
Des Bathing 21®-Konzepts, und die dazu gehörigen Produkte



- 18 Rund-um-die-Uhr-Pflege**
Fühlen Sie sich mit dem Sortiment von Bathing 21® rund-um-die-Uhr sauber und frisch
- 20 Körperwaschung**
Eine komplette, komfortable und hygienische Körperwaschung in einem Schritt
- 22 Antiseptische Waschung**
Nachweislich effektiv gegen verschiedene Krankheitserreger in nur 1 Minute



- 24 Inkontinenzpflege**
Eine einfache Hautpflege in nur einem Schritt



- 26 Haarwäsche**
Einfach, schnell und komfortabel
- 28 Zwischendurch-Pflege**
Eine Erfrischung für zwischendurch
- 30 Ein Auge für Qualität**
4 typische Vorteile mit Swash®
- 32 Nachhaltige Freude**
Für alle Beteiligten, heute und morgen



damals

Made in Holland

Arion wurde 1994 vom Niederländer Erik Joosten gegründet. Als junger Unternehmer hatte er es sich zur Aufgabe gemacht, bestehende Irritationen im Gesundheitswesen zu beheben.

Easy-Slide

Bereits während seines Studiums stieß er auf ein Ärgernis, das alle Beteiligten im Gesundheitswesen kannten, aber mit einer gewissen Gelassenheit akzeptierten: das Gezerre beim An- und Ausziehen von Kompressionsstrümpfen. Tausende von Stunden gingen verloren und Menschen wurden von der Pflege abhängig. 1994 kam Erik mit der Lösung: die 'Easy-Slide', eine farbige Spritztüte aus Spinnakertuch (aus dem Segelsport), das die Reibung eines Kompressionsstrumpfes am Bein entlang reduziert. Auf diese 'Spritztüte' erhielt Erik letztendlich sogar ein Patent.

Bathing 21°

Eine andere Pflegeinnovation mit weitreichenden Folgen entstand 1999 während einer amerikanischen Messe. Erik stieß auf eine Lösung, die später Bathing 21° heißen wird: feuchte Einwegtücher, mit denen Patienten ohne Wasser gewaschen werden können. Sie vereinfachen drastisch den Waschprozess in der Pflege und gestalten diesen angenehmer. Erik war sofort klar, dass dies die Lösung für vorhandene Unannehmlichkeiten beim herkömmlichen Waschen sein würde, die die Kreuzkontamination bei der Körperpflege reduzieren kann. So wurde Arion 1999 das Unternehmen, das dieses Waschkonzept in Europa einführte.



Wussten Sie, dass...


die Hauptgeschäftsstelle von Arion buchstäblich auf der Grenze zwischen den Niederlanden und Deutschland gebaut wurde?

Grenzen überquerend

Als schnell expandierendes Unternehmen hat Arion sich im Laufe der Jahre von einem Ein-Mann-Betrieb zu einem führenden und innovativen Unternehmen entwickelt, das auf dem internationalen Markt für Medizinprodukte tätig ist. Die Vermarktung qualitativ hochwertiger Produkte, die auf die Wünsche und Anforderungen der Kunden abgestimmt sind, ist für Arion von größter Bedeutung. Arion verfügt über eigene Produktionsanlagen mit einem Reinraum und einem Labor für die Qualitätskontrolle und gewährleistet somit eine optimale und konsistente Produktqualität.

Dank der mehr als 25-jährigen Erfahrung hat Arion sich zum Bathing 21°-Spezialisten entwickelt. Das Waschkonzept 'Bathing 21°' ist seit der Einführung 1999 im europäischen Gesundheitswesen weit verbreitet und im Alltag integriert. Die feuchten Waschprodukte haben in vielen Pflegeeinrichtungen einen positiven Kulturwandel verursacht. Letztendlich ist das Ziel, durch qualitative Lösungen einen positiven Effekt im Leben der Kunden weltweit zu erzielen. Arion überquert dabei nicht nur nationale Grenzen, sondern auch traditionelle Unternehmensgrenzen, denn der Standort unserer Hauptgeschäftsstelle hat zwei Nationalitäten.

und heute



“ Innovationen sind auch mit einfachen Produkten möglich.
- Erik Joosten, Gründer und Geschäftsführer ”

Einfache Innovationen mit einem großen Resultat


Die Vision von Arion, als führendes Unternehmen im internationalen Gesundheitswesen, ist, die Lebensqualität sowohl von Pflegebedürftigen als auch von Pflegekräften zu verbessern. Arion erkennt, dass sich die Gesundheitsfürsorge und die Lebensweise im 21. Jahrhundert verändert und möchte hierzu einen positiven Beitrag leisten. Seine Daseinsberechtigung findet das Unternehmen in der Behebung bestehender Irritationen in der Gesundheitsfürsorge. Irritationen sind für Arion die größte Inspirationsquelle und sind der Motor für Innovationen.

Die Innovationen von Arion sind einfach und haben als Ziel, die Benutzerfreundlichkeit, den Komfort und die Effizienz der Pflege zu steigern. Bei der Produktentwicklung stehen einerseits die Freiheit und Würde des Pflegebedürftigen und andererseits die Arbeitsfreude und Berufsehre des Pflegepersonals im Mittelpunkt. So können wir Irritationen beheben, gute Pflege garantieren und Menschen ihr Lächeln zurück geben.

lebens

Simply smile

Die Philosophie von Arion ist simpel: wir arbeiten mit einem Lächeln ("SMILE") im Gesicht, damit auch Andere zum Lächeln gebracht werden. Laut Arion ist ein Lächeln die Grundform einer positiven Kommunikation. Es überwindet Grenzen, Kulturen, Überzeugungen und Religionen. Unsere Grundwerte werden durch die SMILE-Mentalität verkörpert: „Sustainable Makers creating Impact through Leadership and Energy.“ Sie sind die Treibfedern unserer täglichen Arbeit und die Grundsätze, nach denen wir unser Unternehmen führen.



“ Wir bemühen uns darum, das Leben der heutigen und zukünftigen Generationen von Pflegebedürftigen und Pflegekräften einfacher, effizienter und komfortabler zu gestalten.
- Das ist unsere Mission ”

verändernd

Stellen Sie sich gelegentlich die Frage, ob das herkömmliche Waschen eigentlich gut für Sie und Ihre Pflegebedürftigen ist?



Herkömmliches Waschen

Das herkömmliche Waschen ist die älteste und am häufigsten vorkommende Basispflegemaßnahme. Das herkömmliche Waschen besteht aus 4 Schritten: Einseifen, Abspülen, Abtrocknen und mit Lotion eincremen. Es ist eine Methode, die sowohl für Pflegebedürftige als auch für das Pflegepersonal viel Zeit und Aufwand in Anspruch nimmt.

Außerdem sind die Risiken des herkömmlichen Waschens durchaus ernst zu nehmen. Die ältere und empfindliche Haut wird durch die Anwendung von Wasser und Seife stark belastet und dadurch entstehen Beschädigungen und Reizungen der Haut. Die Waschschrüsseln, die häufig beim herkömmlichen Waschen eingesetzt werden, sind eine mögliche Quelle von Bakterien und können, insbesondere bei Risikopatienten, auf leichte Weise Krankenhausinfektionen übertragen.¹ Dementsprechend sorgt das herkömmliche Waschen für Irritationen bei Pflegebedürftigen und Pflegepersonal, die jedoch von allen akzeptiert werden.

beibehalten

oder verändern?

150 Jahre nach der Einführung der Waschschrüssel durch Florence Nightingale wird es Zeit für eine neue Hygienerevolution!

Bathing 21[®], die Körperpflege des 21. Jahrhunderts

Bathing 21[®] ist ein ganz anderer Ansatz des Waschprozesses: und zwar mit einer standardisierten Waschmethode, die auf Hygiene, Hautschonung, Komfort und Wahrnehmung ausgerichtet ist. Das Waschen muss sowohl für Pflegebedürftige als auch für Pflegekräfte wieder eine angenehme Erfahrung werden.

Bathing 21[®] setzt den Maßstab für das tägliche Waschen und die Körperpflege des 21. Jahrhunderts. Das Washkonzept ist auf Pflegebedürftige ausgerichtet, die wegen ihrem reduzierten Allgemeinzustand Hilfe beim Waschen benötigen. Dank des Einsatzes der feuchten Waschprodukte fühlen sich Pflegebedürftige 24 Stunden lang sauber und frisch. Bathing 21[®] schafft Mehrwert für und mit allen Beteiligten im Gesundheitswesen, mit folgendem Ergebnis:

- bessere Lebensqualität für Pflegebedürftige;
- bessere Arbeitsbedingungen für Pflegekräfte;
- organisatorische und finanzielle Vorteile für die Institutionen der Gesundheitsbranche.

Kreuzkontamination minimieren

Waschschüsseln

Sie sind eine potenzielle Quelle von Kontaminationen. Eine Studie in 88 verschiedenen Krankenhäusern zeigt die harten Fakten auf: 62,2% der 1.103 Waschschüsseln – mindestens 1 Waschschüssel pro Krankenhaus – ist mit häufig vorkommenden Krankenhauskeimen kontaminiert.² Das hat damit zu tun, dass diese Waschschüsseln nicht gemäß den dafür geltenden Qualitätsanforderungen gereinigt werden.

Leitungswasser

29 Studien zeigen, dass die Wasserleitungen in Krankenhäusern eine ernstzunehmende Quelle von Krankheitserregern sind. Durch das Vorhandensein dieser Mikroben im Wasser ziehen empfindliche Patienten sich Krankenhausinfektionen zu. Die Studien empfehlen, diese Risikopatienten nicht mehr mit Leitungswasser in Berührung kommen zu lassen.³

Badewasser

Das Badewasser ist alles andere als hygienisch.¹ Die auf der Haut vorhandenen Mikroorganismen landen durch das Waschen im Badewasser. Dieses Wasser wird normalerweise während des Waschprozesses selten gewechselt und die Waschhandschuhe werden immer wieder darin eingetaucht. Die Folge sind Kreuzkontamination durch Waschen des Patienten mit verschmutztem Wasser.

Wussten Sie, dass ...

die Anzahl der Bakterien im Badewasser mit der Anzahl der Bakterien im Harn von Patienten mit einer Harnwegsinfektion vergleichbar ist?⁵

sauber

79% DES PFLEGEPERSONALS SAGEN AUS,
DASS DIE NUTZUNG VON SWASH® HYGIENISCHER IST.
- Arions Kunden-Datenbank

Ein großer Schritt vorwärts bei der Infektionsprävention

Bathing 21® ist eine standardisierte Waschmethode mit Waschhandschuhen, Waschtüchern und Shampoo-Hauben, die mit einer Lotion imprägniert sind. Eine Packung enthält für jeden Körperteil einen Handschuh oder ein Tuch. Die Swash®-Produkte sind personengebunden und enthalten eine genau abgestimmte Menge an Lotion für eine optimale Reinigung der Haut. Da jeder Körperteil mit einem separaten Waschhandschuh oder Waschtuch gewaschen wird, ohne die Haut abzuspülen oder abzutrocknen, wird das Risiko einer Kreuzkontamination auf ein Minimum reduziert. Jede Körperwaschung ist garantiert frei von Mikroorganismen.

und frisch

Das größte Organ schützen

Die wichtigste Aufgabe der Haut ist der Schutz unseres Körpers gegen schädliche äußere Einflüsse. Die natürliche Schutzschicht, die auch als Säuremantel bezeichnet wird, hält Bakterien und Krankheitserreger fern. Es ist also äußerst wichtig, dass unsere Haut sauber und gesund bleibt.

Seifenreste

Beim herkömmlichen Waschen bleibt meist Seifenlauge auf der Haut. Diese Seifenreste verursachen Hautreizungen und sind außerdem ein idealer Nährboden für Mikroorganismen.⁴

Trockene, empfindliche Haut

Studien zeigen, dass die Nutzung von Seife oder Duschgels den pH-Wert der Haut erhöht, die Haut austrocknet und ihre Barrierefunktion angreift. Das hat damit zu tun, dass die wertvollen Fette im Säuremantel abgewaschen werden. Vor allem die alternde Haut wird durch die Nutzung von Seife trocken und empfindlich; häufig sogar fragiler als die Haut eines Babys.

Hautreizungen

Wenn die trockene und/oder ältere Haut ihr natürliches Funktionsvermögen verloren hat, ist sie für kleine Hautreizungen anfällig. Allergene können einfacher durch die Haut eindringen und selbst eine leichte Reibungskraft – wie z.B. die Nutzung eines rauen Handtuchs – kann Reizungen oder Rötungen verursachen.

FEUCHTE WASCHPRODUKTE SORGEN FÜR EINE BESSERE HYDRATATION DER HAUT.⁶ DIE HAUT VON PFLEGEBEDÜRFTIGEN IST WENIGER TROCKEN⁷ UND ZEIGT ÜBER EINEN ZEITRAUM VON 6 WOCHEN WENIGER HAUTDEFIZITE.⁸

Wussten Sie, dass...

die Haut eine Oberfläche von 2 Quadratmetern hat, nahezu 11 Kilo wiegt und dennoch nur wenige Millimeter dick ist?

haut

gleichgewicht

71 % DER PFLEGEBEDÜRFTIGEN BERICHTEN VON EINEM VERBESSERTEN HAUTZUSTAND.
- Ariens Kunden-Datenbank

Eine gesunde und ausgewogene Haut

Die feuchten Waschhandschuhe und -tücher von Bathing 21® bieten eine gründliche, aber dennoch milde Reinigung der Haut. Sie enthalten eine pH-hautneutrale Lotion (pH 5,5) mit hautpflegenden und hydrierenden Eigenschaften, die dabei helfen, den Feuchtigkeitsgehalt der Haut aufrechtzuerhalten. Die so aufgetragene Lotion trocknet schnell, sodass das Abtrocknen mit einem Handtuch überflüssig ist und weitere Reibung auf der Haut vermieden wird. Gleichzeitig wird die Haut mit pflegenden Stoffen versorgt, u.a. Vitamin E und Glycerin. Die Lotion in den Waschhandschuhen und -tüchern ist hypoallergen und dadurch für jeden und für alle Hauttypen geeignet. Das Tuch der Swash®-Produkte wird aus der Holzfaser Lyocell hergestellt. Diese Faser zeichnet sich durch ihre Reinheit, Weichheit und ihr Absorptionsvermögen aus, und sorgt dafür, dass sich die Waschhandschuhe und -tücher auf der Haut weich und angenehm anfühlen.

kom

fortabel

“Die Waschhandschuhe von Swash® sind für mich eine gute Lösung. Ich kann Patienten mühelos und schnell damit waschen und pflegen und brauche mich nicht mehr mit Waschschüsseln und Wasser rum-zuzügern. Eine Körperwaschung mit Swash® ist für Patienten weniger belastend und auch für uns als Pflegepersonal wird diese Aufgabe einfacher. Auf unserer Station geht das Waschen nun sehr schnell und diese wertvolle gewonnene Zeit können wir dadurch anders einteilen. Wir können sie z.B. gut gebrauchen, um den Spitzenbetrieb, der morgens herrscht, etwas einzudämmen. Das sorgt für eine weniger hohe Arbeitsbelastung, mehr Ruhe auf der Station und – das Allerwichtigste – mehr Zeit und Aufmerksamkeit für den Patienten und eine adäquate Pflege beim Waschen.”

Krankenschwester Zuyderland Medisch Centrum, Niederlande.

“Während meines Aufenthalts im Krankenhaus konnte ich nicht unter die Dusche gehen. Dank der Produkte von Swash® fühlte ich mich während meines Aufenthalts im Krankenhaus dennoch sauber und frisch. Jedes Mal fragte die Krankenschwester mich vor dem Waschen, ob ich die Waschhandschuhe angewärmt haben wolle. Natürlich bejahte ich, denn dadurch waren sie schön warm und außerdem rochen sie angenehm frisch. Obwohl ich krank war, habe ich das Waschen mit Swash® als besonders komfortabel empfunden. Das hatte mit der einfachen und schnellen Technik zu tun, wodurch das Waschen im Handumdrehen erledigt war. Als ich mich allmählich besser fühlte, konnte ich mich dank der Waschhandschuhe teilweise selbstständig waschen. Wenn man nicht unter die Dusche gehen kann, ist Swash® wirklich ein Segen. Die Waschhandschuhe sorgen auf eine besondere, komfortable Art und Weise für ein sauberes und frisches Gefühl.”

Patient im Zuyderland Medisch Centrum, Niederlande.

erleben sie

Bathing 21[®]-Konzept



Verbesserte Qualität der PFLEGE

Bessere Hygiene und eine positive Wirkung auf die Haut



Mehr KOMFORT

Angenehmer und weniger stressig für die Pflegebedürftigen



Mehr KONVENIENZ

Weniger körperliche Belastung für das Pflegepersonal und 30% bis 50% mehr Qualitätszeit



KOSTENeffektiv

Vorhersehbare Kosten pro Körperwaschung

Swash[®]-Produkte

pH-hautneutral

Hypoallergene Düfte

Frei von Formaldehydabspaltern

Latexfrei

Dermatologisch geprüft

Produktion im Reinraum

Eigene Lotionherstellung in den Niederlanden

Produkte können erwärmt werden

Abspülen und abtrocknen ist nicht nötig

die vorteile

rund-um-die -uhr-pflege

Bathing 21[®], für jeden Moment des Tages

Das Sortiment von Bathing 21[®] ist breit und besteht aus 5 kompletteren Kategorien, die auf die individuellen Bedürfnisse der Pflegebedürftigen abgestimmt werden können. Egal für welches Bathing 21[®]-Produkt Sie sich entscheiden: sie bieten alle den besten Waschkomfort und gewährleisten eine hohe und gleichbleibende Qualität.

KÖRPERWASCHUNG

ANTISEPTISCHE WASCHUNG

INKONTINENZPFLEGE

HAARWÄSCHE

ZWISCHENDURCH-PFLEGE

Sauber und frisch, das ist doch das Angenehmste, das man sich vorstellen kann?

Herkömmliches Waschen

Es dauert lange und wird häufig mit vielen Arbeitsschritten in Verbindung gebracht: unangenehme Drehungen, Verschütten von Wasser, zeitraubend, körperlich und mental belastend für den Pflegebedürftigen und die Pflegekraft. Das angestrebte Ergebnis, den Pflegebedürftigen eine schnelle, komfortable und hygienische Körperwaschung zu bieten, ist eine unmögliche Aufgabe... also wird es Zeit für eine Veränderung!

Die Lösung

Studien zeigen, dass die Nutzung von (warmen) Waschhandschuhen, die mit einer Lotion aus Wasser, reinigenden und hydrierenden Inhaltsstoffen befeuchtet sind, die Zufriedenheit der Patienten steigern und gleichzeitig die Arbeitszeit sowie die Aufbereitungs- und Lieferkosten (z.B. Wäscherei) verringern. Das Wascherlebnis ist auf das Wohlbefinden und den Komfort ausgerichtet, verbessert die Hautintegrität, das Selbstwertgefühl und die Lebensqualität.¹⁷ Die vier Schritte einer herkömmlichen Körperwaschung, die viel Zeit und Anstrengung erfordern, gehören der Vergangenheit an! Das Pflegepersonal und die Pflegebedürftigen empfinden die neue Waschmethode als wesentlich angenehmer durch weniger Chaos und geringere körperliche Belastung¹⁷. Wir denken, das ist eine gute Nachricht, denn gerade für diese Menschen ist es wichtig, dass ihnen für den Rest des Tages genügend Energie erhalten bleibt.



körper



74% DER
PFLEGEBEDÜRFTIGEN
FÜHLEN SICH MIT
SWASH® SAUBERER.
- Ariens Kunden-Datenbank

89% DER
PFLEGEKRÄFTE
SAGEN AUS, DASS DAS
WASCHEN MIT SWASH®
EINFACHER IST.
- Ariens Kunden-Datenbank

waschung

4-IN-1
WASCHMETHODE

Eine komplette, komfortable, hygienische Körperwaschung in nur einem Schritt

Das bieten die Swash®-Packungen, die sich für eine tägliche Körperwaschung eignen. Sie enthalten 8 Waschhandschuhe oder -tücher, die mit einer besonders hauffreundlichen Lotion befeuchtet sind, die die Haut reinigt und pflegt, ohne dass man sie abspülen muss. Acht Waschhandschuhe, da unser Körper aus 8 Körperteilen besteht. Da pro Schritt jeder einzelne Körperteil mit einem separaten Waschhandschuh oder -tuch gewaschen wird, reduziert Swash® die Anzahl der unnötigen Drehungen und das Risiko der Kreuzkontamination auf ein Minimum.

Entscheiden Sie sich für den Waschhandschuh, weil Sie durch ihn auch schwer erreichbare Körperregionen wie z.B. Hauffalten und die Zehen erreichen. Des Weiteren eignet sich der Waschhandschuh besonders gut für Pflegebedürftige, die Wert darauf legen, möglichst lange selbstständig zu bleiben. Dank der einfachen Handhabung sind sie eher in der Lage, sich selbstständig zu waschen und können aktiver am Waschprozess teilnehmen.

Die Gefahr der Krankenhausinfektionen

Jährlich werden mehr als 4 Millionen Patienten in Europa mit einer Krankenhausinfektion konfrontiert (healthcare-associated infection, HCAI).¹⁰ Das bedeutet, dass derzeit sage und schreibe 1 von 18 Patienten mindestens eine Krankenhausinfektion hat.¹¹ Krankenhausinfektionen sind gefährlich. Sie verursachen jährlich bis zu 37.000 direkte Sterbefälle und darüber hinaus noch 100.000 indirekte Sterbefälle. Außerdem fallen durch HCAs erhebliche Kosten an. Allein schon durch die direkten Kosten führen sie zu einer finanziellen Belastung in Höhe von € 7 Milliarden pro Jahr.¹²

Mehrere große Studien zeigen, dass eine standardisierte Antisepsik an Injektionsstellen mit Hilfe von Chlorhexidindigluconat enthaltenden Produkten das Infektionsrisiko reduzieren kann.¹⁹⁻²¹

antiseptische

Circa 30% der Patienten auf der Intensivstation sind von mindestens einer Krankenhausinfektion betroffen.⁹

Die antiseptischen Swash®-Produkte sind gegen die unterschiedlichsten Krankheitserreger innerhalb von 1 Minute wirksam und wurden von Dr. Brill + Partner GmbH, Institut für Hygiene und Mikrobiologie, und Eurofins Biolab geprüft.

Bakterizid (gram-positiv)
DIN EN 13727:2013

- Staphylococcus aureus
- Enterococcus hirae (inkl. VRE)
- Methicillin-resistenter Staphylococcus aureus (MRSA)

Bakterizid (gram-negativ)
DIN EN 13727:2013

- Escherichia coli
- Klebsiella pneumoniae ESBL
- Pseudomonas aeruginosa

Levurozid
DIN EN 13624:2013

- Candida albicans

Bakterizid in praktischer Anwendung
DIN EN 1500:2013

Dekolonisation der Haut
Wirksam in Hautdekolonisation bei einer 5-sekündigen Einreibung auf der talgdrüsenarmen Haut

waschung

Universelle Dekolonisation

Mit 2% Chlorhexidindigluconat (CHG)

Die antiseptischen Swash®-Produkte bestehen aus feuchten Waschhandschuhen, Waschtüchern und Waschhauben, die eine milde antiseptische Körperreinigung durch die Freisetzung einer konstanten und gleichmäßigen Dosis von CHG gewährleisten. Die milde antiseptische Lotion trocknet nach dem Auftragen schnell, tötet die schädlichen Bakterien auf der Haut und den Haaren und eliminiert viele verschiedene Mikroorganismen, die Infektionen verursachen können. CHG bindet sich an Proteine auf der äußeren Hautschicht und sorgt durch die langsame Freisetzung von CHG-Molekülen aus dieser Schicht für einen lang anhaltenden Schutz vor Bakterien.

inkontinenz

Wussten Sie, dass...

Pflegebedürftige mit Stuhl- und/oder Harninkontinenz bei gleichzeitiger eingeschränkter Mobilität ein 37,5 Mal größeres Dekubitus-Risiko haben? ²²

423 Millionen

Inkontinenz wird durch die zunehmende Alterung der Bevölkerung ein immer größeres Gesundheitsproblem. Studien zeigen, dass die Prävalenz der Urininkontinenz im Jahr 2018 weltweit auf 423 Millionen Menschen geschätzt wird.¹³ Hautbeschädigungen sind ein häufig vorkommendes Problem im Zusammenhang mit Inkontinenz bei Betroffenen. Sie haben ein circa 50% höheres Risiko, sich eine Inkontinenz-assoziierte Dermatitis (IAD) zuzuziehen.¹⁴ Eine Entzündung der Haut, die, durch wiederholte Feuchtigkeitsaussetzung, Schmerzen und Beschwerden bei Pflegedürftigen verursacht.

Dank einer strukturierten Waschmethode mit feuchteten Waschhandschuhen oder -tüchern, die 3% Dimethicone enthalten, wird die Prävalenz von IAD erheblich verringert. Diese Methode hat sich als deutlich wirksamer erwiesen als die Standardpflege mit Wasser und pH-neutraler Seife.¹⁵

Eine spanische Studie zeigt, dass die Verwendung von Swash® Perineum Tüchern die Inzidenz von IAD im Vergleich zur traditionellen Pflege verringert. Die Heilungsergebnisse von IAD waren in der Experimentalgruppe mit Swash® Perineum Tüchern fast um 20 Prozentpunkte größer als in der Kontrollgruppe.¹⁸

Schnellere Hautregeneration mit der Trixotric®-Formel bei der Inkontinenzpflege

Das Swash® F&E-Team entwickelte eine neue Lotionsformel, die im Swash® Perineum+ Waschtücher verwendet wird, um eine schnellere Hautregeneration der von Inkontinenz betroffenen Pflegebedürftigen zu unterstützen.

Die Formel enthält drei wesentliche Inhaltsstoffe:

Hyaluronsäure: unterstützt die Haut bei der Regeneration.

Hydrogel: spendet milde Feuchtigkeit, die ein weiches und erfrischendes Gefühl auf der Haut hinterlässt.

Natürlicher Bentonit-Ton: natürlicher Stabilisator für ein angenehmes Hautgefühl.

Standardisierte Inkontinenzpflege

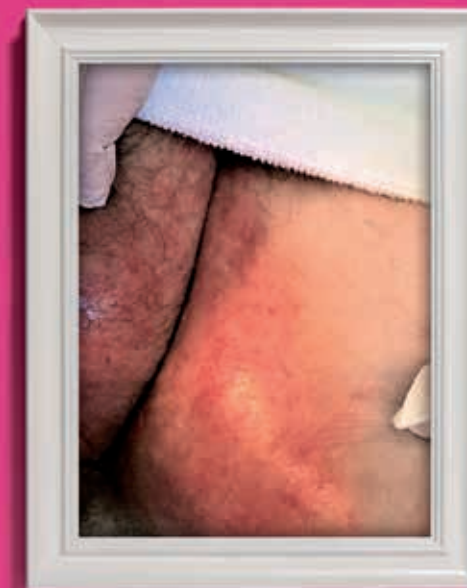
Eine standardisierte Waschmethode mit Hyaluronsäure und/oder 3% Dimethicone.

Die Inkontinenzprodukte von Swash® beugen der Entwicklung von IAD auf der Haut vor oder schützen vor der Ausbreitung einer IAD in einem frühen Stadium. Sie vereinfachen die Inkontinenzpflege durch die Verbindung von verschiedenen Produkten und die Reduzierung der Arbeitsschritte. Außerdem fördert die Nutzung dieser Produkte die Einhaltung des Pflegeprotokolls.^{14, 15, 16} Die Produkte sind mit einer für die Haut schützenden Lotion mit 3% Dimeticon vorbefeuchtet. Dieses Öl auf Silikonbasis hinterlässt einen dünnen Film auf der Haut, der sie vor den durch Urin und Stuhl verursachten Reizungen schützt. Die Lotion verschließt die Poren nicht und beeinträchtigt somit nicht die Atmung der Haut.

Im Jahr 2019 hat Arion im eigenen Labor eine patentierte* Lotionsformel namens Trixotric® entwickelt, die der Haut hilft, sich schneller zu erholen.

* In den Niederlanden patentiert.

Tag 1



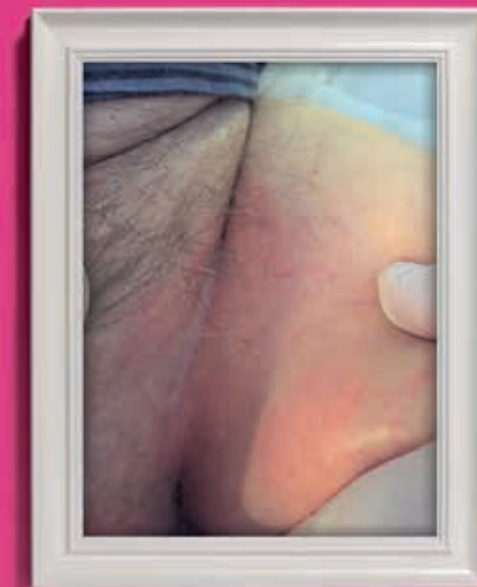
Tag 3



pflege

REINIGT, PFLEGT,
SCHÜTZT, HilFT BEI DER
HAUTREGENERATION

Tag 10



DIE WIRKUNG
DER EINZIGARTIGEN
REZEPTUR DES
INKONTINENZ-
PRODUKTES VON
SWASH®.

- Pflegezentren Smedegade, Slagelse,
Dänemark, November 2017.

Hauptsache das Haar sitzt

Saubere und gepflegte Haare wünschen wir uns alle. Es fühlt sich nicht nur angenehm an, sondern sorgt gleichzeitig für ein besseres Selbstwertgefühl und Selbstvertrauen. Vor allem für Pflegebedürftige ist das besonders wichtig; es steigert das Wohlbefinden und gibt einen zusätzlichen Auftrieb beim gesund werden.

Obwohl das Haare waschen ein wichtiger Bestandteil der kompletten Körperwaschung ist, bekommt es nicht immer die entsprechende Aufmerksamkeit. Bei einer herkömmlichen Haarwäsche ist es eine ganz große Herausforderung, die Qualität und Konsistenz der Pflege zu gewährleisten; das Wasser kühlt ab und es wird verschüttet, Pflegebedürftige liegen lange in einer unkomfortablen Haltung und das Pflegepersonal verspürt einen starken Zeitdruck, um alle Aufgaben innerhalb der vorgegebenen Zeit zu erledigen.

haar wäsche

Wussten Sie, dass...

eine Haarwäsche mit Swash® durchschnittlich nur 4 bis 6 Minuten Zeit in Anspruch nimmt?

• Einfach, schnell und komfortabel

• Einfach, schnell und komfortabel jede Art von Haar waschen, ohne unter die Dusche zu gehen? Die Swash® Haarpflegeprodukte wurden speziell dafür entwickelt. Sie bieten zu jeder beliebigen Tageszeit eine einfache Haarwäsche. Die Waschhaube ist an der Innenseite mit einer speziellen Lotion vorbefeuchtet und für die einmalige Nutzung vorgesehen. Die Waschhaube wird über das Haar gestülpt und sanft einmassiert. So werden, durch die in der Haube enthaltene Lotion, die Haare gereinigt, ohne dass sie anschließend ausgespült werden müssen. Das Ergebnis: saubere und frische Haare, die bereit sind, gestylt zu werden. Und das in 75% weniger Zeit.



pflege

Wussten Sie, dass...

eine kontaminierte Hand Viren und Bakterien auf 5 neue Oberflächen oder 14 Menschen übertragen kann?

So sauber und frisch wie eine Zitrone?

Die allgemeine Hygiene ist in Alten- und Pflegeheimen besonders wichtig. Die Bewohner haben nämlich aufgrund ihres hohen Alters weniger starke Abwehrkräfte und weil sie auf relativ engem Raum miteinander leben, ein erhöhtes Risiko, sich eine Infektionskrankheit zuzuziehen. Viele Viren sind hochansteckend und werden über die Hände schnell von der einen auf die nächste Person übertragen. Und davon profitiert leider das Norovirus, das über alle möglichen Oberflächen übertragen wird, wenn der Träger seine Hände nicht wäscht. Die Anwendung der Swash® Refreshing Wipes hilft und leistet einen Beitrag zur Vermeidung und Eindämmung von Ausbrüchen in Alten- und Pflegeheimen. Und damit wird das Essen eines fruchtigen Snacks doch wieder um einiges gesünder, nicht wahr?



zwischen durch

Im Handumdrehen auffrischen

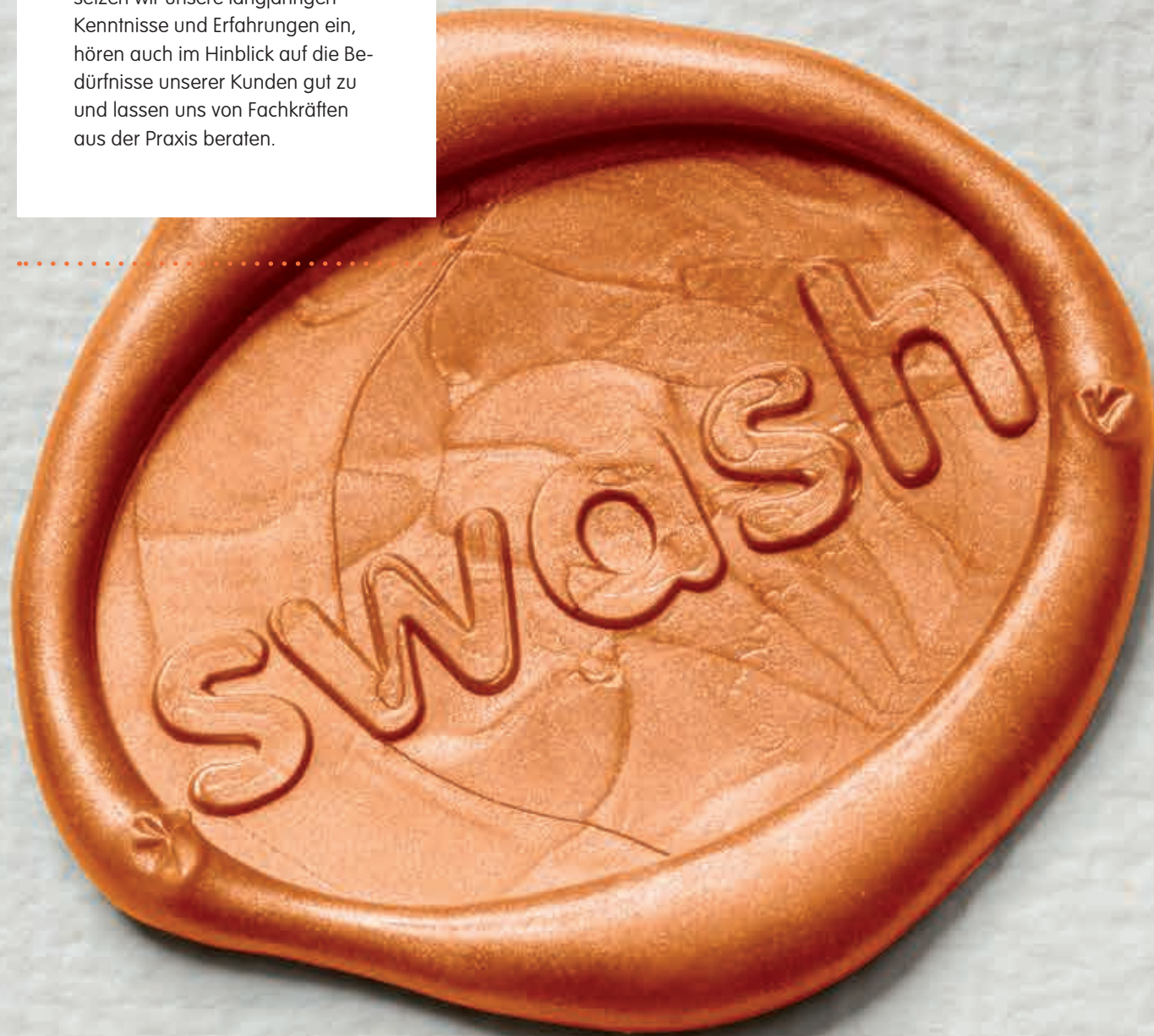
Ein sauberes, frisches Gefühl ist für jeden Menschen ein Grundbedürfnis. Deshalb ist es angenehm, wenn man seine Hände, sein Gesicht und andere Körperteile zu jeder gewünschten Tageszeit auffrischen kann. Die Swash® Refreshing Wipes sind weiche, feuchte Tücher, die speziell für die Zwischendurchpflege entwickelt wurden. Die Tücher eignen sich besonders gut für alle Hauttypen und bieten zu jeder Tageszeit eine milde Reinigung: vor und nach dem Essen, an einem warmen Sommertag, vor einer Aktivität oder vor dem Schlafengehen. Das Auffrischen ist im Handumdrehen erledigt, denn man hat die Tücher immer griffbereit!

4 typische Vorteile mit Swash®

Die Entscheidung für Bathing 21® ist eine Entscheidung für optimale und gleichbleibende Qualität. Indem wir über jedes einzelne Detail nachdenken – von der Produktzusammensetzung, Produktionsqualität bis hin zur Konzeptentwicklung – bemühen wir uns bei Arion fortwährend, die besten Swash®-Produkte zu vermarkten. Dafür setzen wir unsere langjährigen Kenntnisse und Erfahrungen ein, hören auch im Hinblick auf die Bedürfnisse unserer Kunden gut zu und lassen uns von Fachkräften aus der Praxis beraten.

ein auge

für qualität



1 Ergonomische Waschhandschuhe

Die Anwendung der Waschhandschuhe ist aufgrund der ergonomischen Passform ganz einfach. Die Waschhandschuhe haben eine überdurchschnittliche Länge und ein Standard-Innenmaß, sodass sie gut auf der Hand sitzen. Des Weiteren haben die Waschhandschuhe keine Sticknähte, sondern starke Schweißnähte. Diese Schweißnähte sind sowohl strapazierfähig als auch weich und komfortabel auf der Haut.

2 Eigene Produktionsanlage mit einem Reinraum

Dank der hochtechnologischsten Produktionsanlage in der Branche mit einem Reinraum und einer Mischanlage produziert Arion sichere Swash®-Produkte von überragender Qualität. Den Qualitätsprüfungen und -kontrollen wird viel Zeit und Aufmerksamkeit gewidmet. Alle unsere Rohstoffe, Halbfabrikate und Endprodukte werden in unserem eigenen oder in einem externen Labor ausführlich in Bezug auf die von uns gestellten Qualitätsanforderungen geprüft.

3 Hypoallergene Swash® Düfte

Als Bathing 21®-Spezialist weiß Arion um die Bedeutung von Düften während einer Körperwaschung. Aus diesem Grund hat Arion zusammen mit renommierten Duftspezialisten einzigartige, milde Duftstoffe entwickelt, die für jeden geeignet sind. Die Swash®-Düfte sind frei von den 26 deklarierten Parfüminhaltsstoffen, die von dem Internationalen Duftstoffverband (IFRA) als Allergene definiert wurden. Selbst Pflegebedürftige mit sehr empfindlicher Haut oder einer bekannten Duftstoffallergie können in den meisten Fällen mit einem angenehm duftenden Produkt gewaschen werden.

4 Kompletter Service – Swash® Produktspezialist

Nur mit guten und bezahlbaren Produkten, die ein Lächeln auf das Gesicht zaubern, ist Arions Mission aber noch nicht vollbracht. Die Innovationen von Arion ermöglichen eine Verhaltensänderung. Deshalb unterstützt und begleitet eine ausgebildete Pflegekraft – der Swash® Produktspezialist – Ihre Organisation während der gesamten Implementierungsphase anhand eines transparenten Plans. Auch nach der Implementierung finden wir es wichtig, bei regelmäßigem Kontakt einerseits Ihre Mitarbeiter über neue Entwicklungen zu informieren, andererseits aber auch selbst von Ihnen zu lernen, indem wir die Anwendung von Swash® analysieren und Ihre Zufriedenheit messen.

5 Fachwissen zum Waschkonzept

Arion beteiligte sich an der - unseres Wissens nach - ersten akademischen Doktoranden-Studie über das Waschen am Bett und die Methoden, die bei dieser wichtigen, pflegerischen Tätigkeit angewandt werden.²³

freude

nachhaltige

“
Unsere CSR-Mission?
Die Freude unserer Kunden von heute und morgen zu steigern.
”

Nachhaltigkeit von Arion

Bei Arion gestalten wir das Leben der heutigen und zukünftigen Generationen von Pflegepersonal und Pflegebedürftigen durch die Einführung neuer Maßstäbe im Gesundheitswesen einfacher, effizienter und komfortabler. Wir tragen zur Gesundheit und Wohlbefinden dieser Akteure des Gesundheitswesens bei, indem wir die Umsetzung neuer Standards in der Gesundheitsversorgung, die "die Menschen, den Planeten und den Profit" berücksichtigen.

Wir unterstützen die UN-Ziele für nachhaltige Entwicklung (Sustainable Development Goals, SDGs), die einen Plan für Frieden und Wohlstand für die Menschen und den Planeten bieten, jetzt und in Zukunft. Alle SDGs sind für Arion wichtig, aber wir konzentrieren uns auf drei folgende SDGs.

UNSER BEITRAG ZU SDG 3 - Gute Gesundheit und Wohlergehen

Gute Gesundheit und Wohlbefinden sind die Gründe für die Existenz von Arion. Unsere Medizinprodukte haben einen positiven Einfluss auf das Wohlergehen der Akteure im Gesundheitswesen auf der ganzen Welt. Swash® hilft dazu dem Pflegepersonal, die Pflege komfortabler zu gestalten.

UNSER BEITRAG ZU SDG 6 - Sauberes Wasser und Sanitäreinrichtungen

Made Blue - Für jedes Swash® Produkt, das wir verkaufen, spenden wir im Rahmen unserer Made Blue-Partnerschaft 1 Liter sauberes Trinkwasser. Auch in den kommenden Jahren werden wir zu vielen weiteren Litern sauberen Trinkwassers beitragen.

Wassereinsparungen - Durch die Verwendung von Swash® sparen die Kunden mindestens 10 Liter Wasser pro Körperwaschung, da sie keine Waschsüsseln mit Wasser mehr benutzen müssen, die Materialien nicht mehr gereinigt werden müssen und Handtücher sowie Waschlappen nicht mehr nach jeder Waschung gewaschen werden müssen. Die Ökobilanz für Swash® zeigt, dass eine Körperwäsche mit Swash® im Vergleich zur herkömmlichen Waschung mit Wasser und Seife über ihren gesamten Lebenszyklus einschließlich Produktion und Abfallentsorgung mehr als 250 Liter Wasser einspart.

UNSER BEITRAG ZU SDG 12- Nachhaltige/r Konsum und Produktion

Aber welchen Einfluss hat Swash® eigentlich auf die Umwelt? Eine unabhängige Studie hat die Lebenszyklusanalyse (LZA) von Swash® untersucht. In diesem speziellen Rechenmodell wurde alles analysiert, von der Rohstoffgewinnung bis hin zur Produktentwicklung, von der Nutzung bis hin zur Abfallverarbeitung. Die Ergebnisse der LZA zeigen, dass die Nutzung von Swash® 74% weniger umweltbelastend ist als das herkömmliche Waschen mit Wasser und Seife.

Nordic Swan Ecolabel - Swash® Gold Gloves, Swash® Gold Wipes und Swash® Refreshing Wipes sind mit dem Nordic Swan Ecolabel zertifiziert (die parfümfreien Versionen dieser Produkte).

Impressum

Diese Bathing 21® Broschüre wurde von Arion International B.V. erstellt.

Weitere Informationen finden Sie auf www.arion-group.com
Fragen, Feedback oder Vorschläge in Bezug auf die Broschüre? Senden Sie eine E-Mail an de@arion-group.com Oder rufen Sie uns an **+49 (0)241 955 093 50**

Chefredakteurin: Kirsten Hendrix
Redaktion: Tina Wolf
Formgebung: Saskia Boekestein
Fotografie: Nicole Minneboo
Produktion: Drukkerij Pietermans N.V.

Redaktionsadresse:
Arion International B.V.
Rutherford 11
6422 RE Heerlen
Niederlande

© copyright 2018
Arion International B.V., Heerlen.
Alle Rechte vorbehalten. Nichts aus dieser Ausgabe darf ohne die vorherige schriftliche Zustimmung von Arion International B.V. in irgendeiner Form, weder elektronisch noch mechanisch oder durch Fotokopien, Aufnahmen oder irgendeine andere Methode vervielfältigt, in einer automatisierten Datei gespeichert oder veröffentlicht werden. Die Nutzung von Texten zur Erläuterung oder Unterstützung ist zulässig, unter der Voraussetzung, dass die Quelle deutlich vermerkt wird. Für Zustimmung können Sie sich an Arion International B.V. wenden.

Heerlen, 2. Druck, April 2022.

Quellenangaben

[1] Johnson, D, Lineweaver, L, Maze, LM. Patients' bath basins as potential sources of infection: a multicenter sampling study. *Am J Crit Care.* 2009;18:31-38 (41). — [2] Marchaim D et al. Hospital bath basins are frequently contaminated with multidrug-resistant human pathogens. *American Journal of Infection Control.* 2012; 40: 562-4. — [3] Anaissie, EJ, Penzak, SR, Dignani, MC. The hospital water supply as a source of nosocomial infections: a plea for action. *Arch Intern Med.* 2002; 162: 1483-1492. — [4] Gray M, Beeckman D, Bliss DZ et al. Incontinence-associated dermatitis: a comprehensive review and update. *J Wound Ostomy Continence Nurs.* 2012; 39(1): 61-74. — [5] Shannon RJ, et al. Patient bath water as a source of nosocomial microbiological contamination: An intervention study using chlorhexidine. *J of Healthcare Safety, Compliance & Inf Control.* April 1999; 3(4): 180-184. — [6] Gillis K, Tency I, Roelant E et al. Skin hydration in nursing home residents using disposable bed baths. *Geriatr Nurs.* 2015; 1-5. — [7] Sheppard CM, Brenner PS. The effects of bathing and skin care practices on skin quality and satisfaction with an innovative product. *J Gerontol Nurs.* 2000; 26(10): 36-45. — [8] Schoonhoven L, van Gaal BGI, Teerenstra S, Adang E, van der Vleuten Cm van Zechterberg T. Cost-consequence analysis of "washing without water" for nursing home residents: a cluster randomized trial. *Int J Nurs Stud.* 2015; 52:112-20. — [9] World Health Organizations, Health-care associated infections, fact sheet. — [10] Report on the burden of endemic healthcare associated Infection Worldwide, 2011. — [11] European Centre for Disease Prevention and Control, Press Release: Each day, one in 18 patients in European hospitals has a healthcare-associated infection: ECDC estimates, Stockholm, 4 July, 2013. — [12] European Centre for Disease Prevention and Control, Annual Epidemiological Report 2013. Reporting on 2011 surveillance data and 2012 epidemic intelligence data. Stockholm: ECDC; 2013. — [13] Irwin, D & Kopp, Z & Agatep, B & Milsom, I & Abrams, P. (2011). Worldwide prevalence estimates of lower urinary tract symptoms, overactive bladder, urinary incontinence and bladder outlet obstruction. *BJU international.* 108. — [14] Gray M, Beeckman D, Bliss D et al. Incontinence-associated dermatitis: review and update. *Journal of Wound, Ostomy, and Continence Nursing.* 2012; 39(1): 61-74. — [15] Driver DS. Perineal dermatitis in critical care patients. *Crit Care Nurse.* 2007 Aug; 27(4): 42-6; quiz 47. — [16] Beeckman D, Woodward S & Gray, M. Incontinence-associated dermatitis: Step-by-step prevention and treatment. *British journal of community nursing* 2011; 16: 382-9. — [17] Lentz, J. Daily Baths: Torment or Comfort at End of Life? *Journal of Hospice & Palliative Nursing* 2003; 5: 34-39. — [18] Published in *Infogeriatrics*, edition from December 2019 at page 29, <https://www.infogeriatrics.com/kiosco/revista19/visor> https://issuu.com/infogeriatrics/docs/pdf_igdic19/46 — [19] Warren DK, Cosgrove SE, Diekema DJ, et al. A multicenter intervention to prevent catheter-associated bloodstream infections. *Infect Control Hosp Epidemiol* 2006; 27: 662-669. — [20] Pronovost, P, Needham, D, Berenholtz, S. An intervention to decrease catheter-related bloodstream infections in the ICU. *N Engl J Med.* 2006; 355: 2725-2732. — [21] Pronovost, PJ, Goeschel, CA, Colantuoni, E. Sustaining reductions in catheter related bloodstream infections in Michigan intensive care units: observational study. *BMJ.* 2010; 340: e309. — [22] Maklebust, J & Mangan, MA. Risk factors associated with having a pressure ulcer: A secondary data analysis. *Advances in wound care: the journal for prevention and healing.* 1994; 7: 25, 27-8, 31. — [23] Groven, FMV. *The bed bath with or without water? It's a wash! – Experiences with the washing without water intervention used for the bed bath.* 2021 (Doctoral dissertation).





**Arion ist immer für
Sie da!**

Arion Deutschland
Rutherford 10
52072 Aachen, Deutschland
+49 (0)241 955 093 50
de@arion-group.com

www.arion-group.com